

Projekt

z dnia 26 lutego 2018 r.

Zatwierdzony przez

BURMISTRZ

mgr Ryszard Szybajło

**UCHWAŁA NR XXXVII.2018
RADY MIEJSKIEJ W CZŁUCHOWIE**

z dnia 7 marca 2018 r.

**w sprawie przystąpienia do sporządzenia miejscowego planu zagospodarowania przestrzennego terenu
położonego przy ul. Koszalińskiej w Człuchowie**

Na podstawie art. 18 ust. 2 pkt 5 ustawy z dnia 8 marca 1990 r. o samorządzie gminnym (tekst jedn. Dz. U. z 2017 r. poz. 1875 z późn. zm.) oraz art. 4 ust. 1, art. 14 ust. 1, 2, 4, 5 i art. 27 ustawy z dnia 27 marca 2003r. o planowaniu i zagospodarowaniu przestrzennym (tekst jedn. Dz.U. 2017 poz. 1073 z późn. zm.), uchwala się, co następuje :

§ 1. Przystępuje się do sporządzenia miejscowego planu zagospodarowania przestrzennego terenu położonego przy ul. Koszalińskiej w Człuchowie.

§ 2. Granice obszaru objętego projektem planu przedstawiono na załączniku graficznym do niniejszej uchwały, stanowiącym integralną część uchwały.

§ 3. Wykonanie uchwały powierza się Burmistrzowi Miasta Człuchowa.

§ 4. Uchwała wchodzi w życie z dniem podjęcia i podlega ogłoszeniu na tablicy ogłoszeń.

Przewodniczący Rady

Jerzy Górny

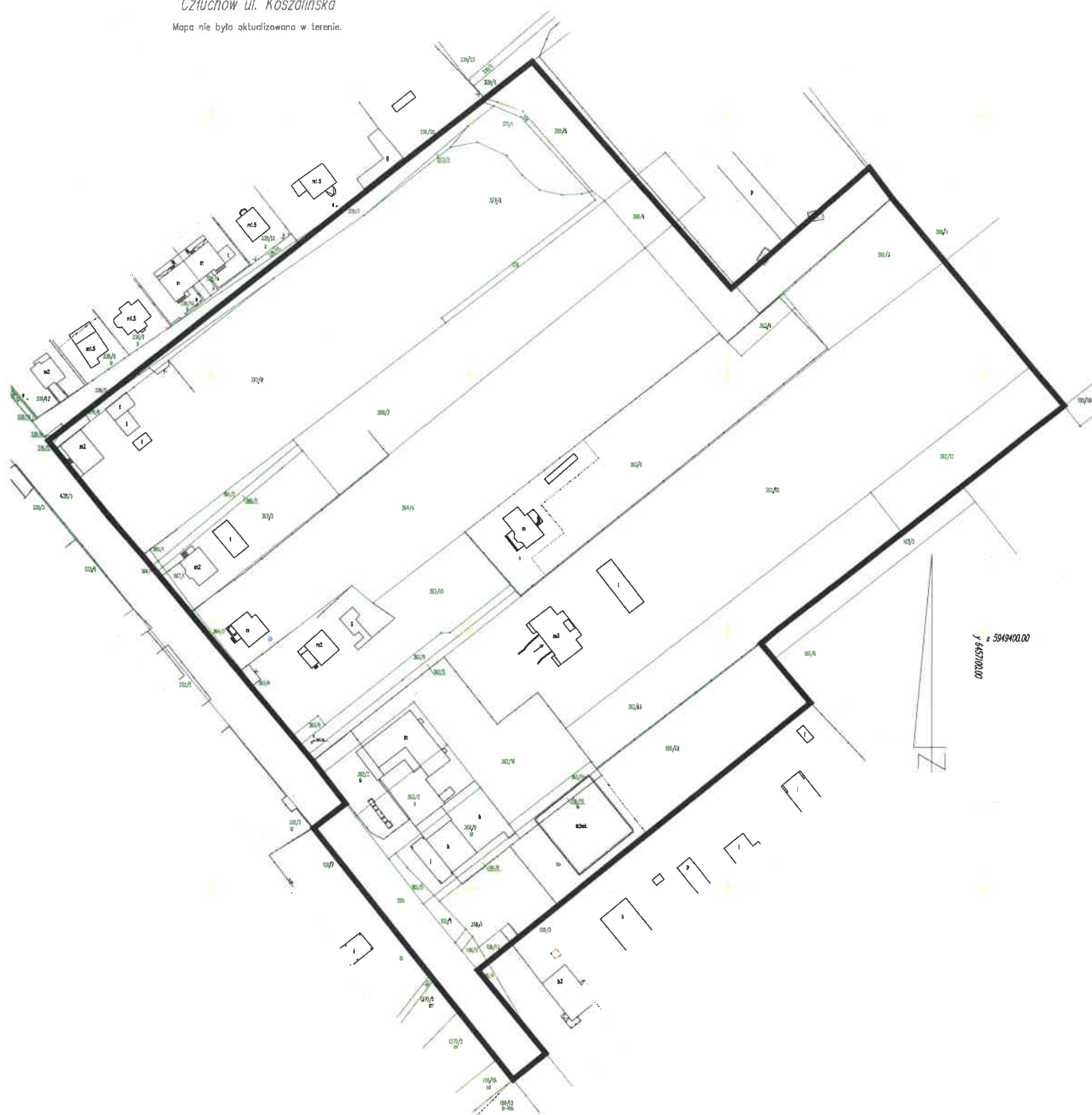
Mapa sytuacyjno-wysokościowa
do celów planistycznych

~~skala 1:1000~~

obr.27

Człuchów ul. Koszalińska

Mapa nie była aktualizowana w terenie.



x 5949400.00
y 64571020.00



GRANICE OBSZARU OBJĘTEGO PROJEKTEM PLANU

Załącznik graficzny do uchwały Nr XXXVII. .2018 r.
Rady Miejskiej w Człuchowie z dnia 07 marca 2017 r.

Uzasadnienie

Do uchwały w sprawie przystąpienia do sporządzenia miejscowego planu zagospodarowania przestrzennego terenu położonego przy ul. Koszalińskiej w Człuchowie, wraz z analizą zasadności przystąpienia do sporządzenia planu i stopnia zgodności przewidywanych rozwiązań z ustaleniami obowiązującego studium miasta Człuchów.

1. Zakres terenu objętego uchwałą o przystąpieniu do sporządzania miejscowego planu zagospodarowania przestrzennego terenu położonego przy ul. Koszalińskiej w Człuchowie określają granice obszaru objętego projektem planu przedstawione na załączniku graficznym do uchwały.

2. W w/w granicach znajdują się:

1) w większości działki położone w obszarze, dla którego obowiązują ustalenia miejscowego planu zagospodarowania przestrzennego terenu od drogi krajowej nr 22 do ul. Sienkiewicza, obejmującego tereny przyległe do ul. Traugutta i Koszalińskiej w Człuchowie - uchwalonego Uchwałą Nr LXVI/368/2010 Rady Miejskiej w Człuchowie z dnia 23 września 2010r. i ogłoszonego w Dzienniku Urzędowym Województwa Pomorskiego Nr 168, poz. 43475 z dnia 31 grudnia 2010 r.

2) fragment ulicy Koszalińskiej, który nie jest objęty ustaleniami miejscowego planu zagospodarowania przestrzennego.

3. Celem opracowania miejscowego planu jest przede wszystkim aktualizacja obowiązującego planu w granicach objętych projektem planu i weryfikacja jego zapisów w zakresie przeznaczenia terenu i warunków urbanistycznych, związanych z dostosowaniem do zmienionych potrzeb wynikających m. in. z wniosków złożonych w sprawie zmiany dopuszczalnego kąta nachylenia dachu.

4. Zasadność przystąpienia do sporządzenia miejscowego planu zagospodarowania przestrzennego wynika z potrzeby uszanowania prawa do własności wynikającej z art. 64 Konstytucji Rzeczypospolitej Polskiej oraz art. 6 ustawy o planowaniu i zagospodarowaniu przestrzennym, zgodnie z którym każdy ma prawo w granicach określonych ustawą do zagospodarowania terenu, do którego ma tytuł prawny, zgodnie z warunkami ustalonymi w miejscowym planie zagospodarowania przestrzennego terenu, jeżeli nie narusza to chronionego prawem interesu publicznego osób trzecich.

5. Zgodnie z art. 27 ustawy z dnia 27 marca 2003 r. o planowaniu i zagospodarowaniu przestrzennym zmiana miejscowego planu zagospodarowania przestrzennego następuje w takim trybie w jakim jest on uchwalany, a po uprawomocnieniu się przedmiotowego planu w/w obowiązujący plan utraci moc w części, w granicach obszaru objętego planem miejscowym, w obrębie których będą obowiązywały ustalenia przedmiotowego planu.

6. Planowane przedsięwzięcie jest zgodne z kierunkami polityki przestrzennej miasta określonymi w studium uwarunkowań i kierunków zagospodarowania przestrzennego miasta Człuchów uchwalonym uchwałą nr LIII/306/2009 Rady Miejskiej w Człuchowie z dnia 25 listopada 2009 r., gdyż przedmiotowy teren znajduje się w obszarze oznaczonym jako część strefy G - północna strefa rozwojowa w rejonie ulic Koszalińskiej, Jerzego z Dąbrowy, więc plan nie naruszy ustaleń obowiązującego studium uwarunkowań i kierunków zagospodarowania przestrzennego miasta Człuchów.

